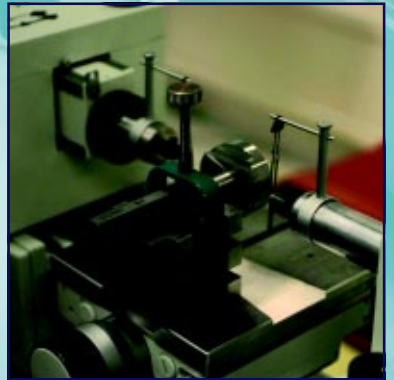




DKD-Kalibrierlabor · Software · Messtechnik



## Der Mensch ist das Maß aller Dinge...

So genormt technische Abläufe heutzutage auch sind, wir von L&W vergessen nie, dass hinter jedem Auftrag individuelle Bedürfnisse eines Unternehmens und seiner Menschen stecken.

Seit mehr als einem Jahrzehnt steht L&W für grundsätzliche Messtechnik. Unsere Ingenieure und Messtechniker verbinden ihre enorme praktische Erfahrung mit dem Einsatz modernster Geräte und Methoden.

An drei Standorten in Deutschland bieten unsere 18 hochqualifizierten

Mitarbeiter ein breites Spektrum von Dienstleistungen und Produkten an. Zu unseren Kunden zählen Großunternehmen, die mit spitzem Bleistift rechnen, genauso wie kleinere Firmen, die sich durch L&W den Zugang in die messtechnische Oberliga verschaffen.

Leisten auch Sie sich unser Plus an Wissen und Technik, um sich ganz auf Ihr Kerngeschäft konzentrieren zu können, denn:

**Messtechnik ist unsere Kernkompetenz.**

Als akkreditiertes Mitglied im Deutschen Kalibrierdienst (DKD-K18801, DKD-K-18802) wird unsere Arbeit ständig überprüft. Das bedeutet für Ihre Messmittel Sicherheit auf höchstem Niveau.

L&W bietet Ihnen einen umfangreichen Kalibrierservice für die Bereiche:

- Länge, Winkel, Ebenheit, Rauheit
- Druck
- Kraft
- Masse
- Elektrik
- Temperatur

Grundsätzlich erhalten Sie für Ihre Prüfmittel von L&W Werks- oder DKD-Kalibrierscheine, deren Rückführung auf nationale Normale in jedem Fall garantiert ist. Zusätzlich können die Prüfergebnisse auch elektronisch bereitgestellt werden.

Ihre individuellen Bedürfnisse sind der Maßstab für unsere Leistungen. Vom Einzelauftrag bis zum kompletten Outsourcing Ihres Prüfmittelbestandes ist bei L&W alles möglich.

Bauen Sie sich Ihre maßgeschneiderte Lösung aus unserem Leistungsangebot zusammen:

Wir managen Prüfmittelbestände auf höchstem technischen Niveau. L&W übernimmt Ihre vorhandenen Prüfmitteldaten aus einer existierenden Datei und verwaltet sie komplett im System QMSOFT. Das bedeutet, wir überwachen für Sie die Rekalibrierungsfristen und erinnern rechtzeitig an die Prüftermine.

Auf Kundenwunsch erhalten die Prüfmittel eine Prüfplakette nach L&W-Standard oder individuellen Vorgaben des Auftraggebers.

Wir führen Reparaturen durch und ersetzen Verschleißteile an Ihren Prüfmitteln.

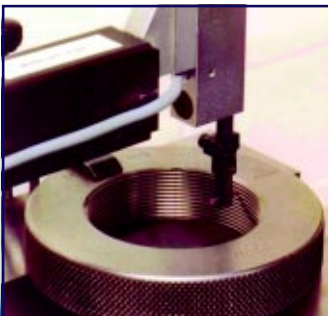
Neue Prüfmittel kennzeichnen wir für Sie und nehmen sie in die Verwaltung auf.

Natürlich bieten wir Ihnen einen Abhol- und Bringservice.

Für die Überwachung von stationären Geräten kommen unsere Spezialisten gern zu Ihnen.

Weil wir uns mit Prüfmitteln auskennen, beraten wir Sie bei deren Einsatz oder beschaffen Ihnen genau das, was Sie für Ihre Anforderungen brauchen.

Kurzum: Überlassen Sie uns die Sorge um Ihre Prüfmittel. Wir kümmern uns darum.





# QMSOFT - die maßgeschneiderte Prüfmittelsoftware



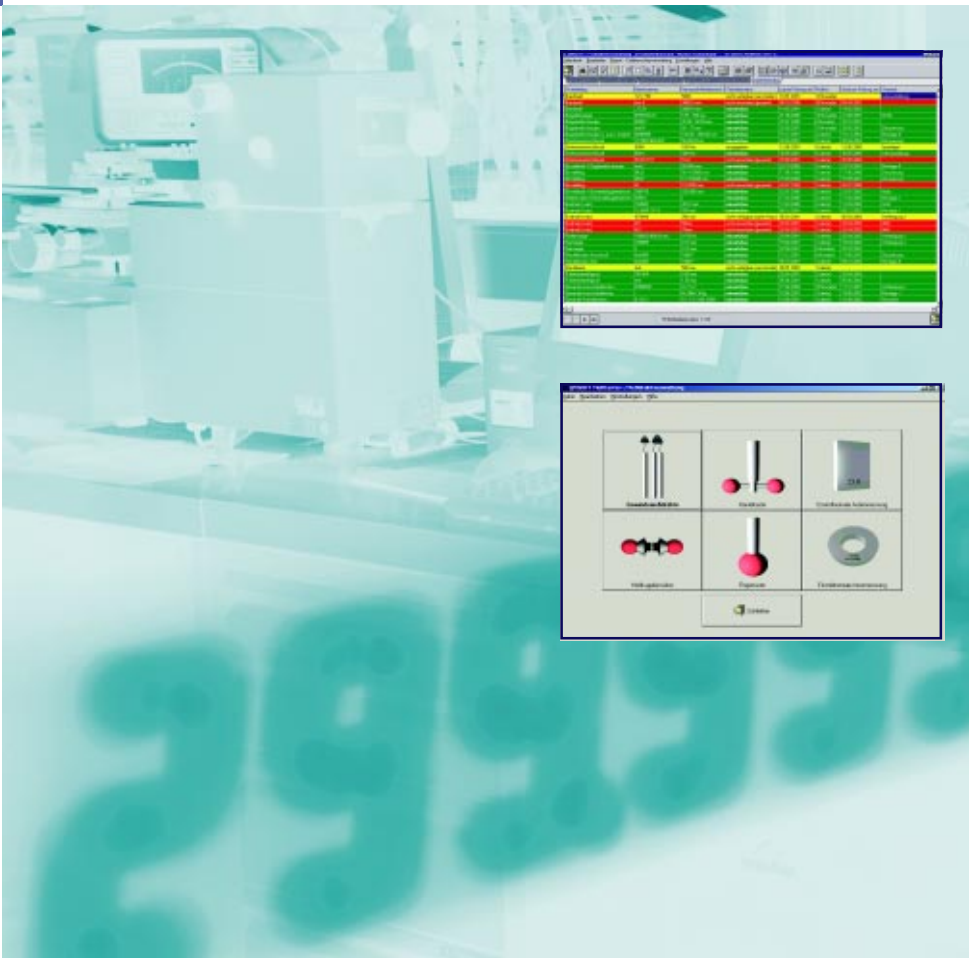
Ein Oktoberfestbier passt nicht in einen sächsischen Bierbembel, ein amerikanischer Toaster nicht zu einer deutsche Steckdose... Geht es in Ihrem Prüflabor auch zu wie In der UNO, jedes Messgerät kommuniziert in seinem eigenen Idiom?!

## Mit QMSOFT ist das nicht so!

QMSOFT (Quality Management Software) vereint unsere praktischen Erfahrungen in der Prüfmittelüberwachung mit dem aktuellen Stand der Computertechnologien. Mit QMSOFT können Sie alle üblichen Messgeräte der unterschiedlichsten Hersteller zu einem einheitlichen System verbinden:

- Alle Messprogramme können die Daten des verwendeten Messgerätes direkt online übernehmen.
- QMSOFT berechnet automatisch die Nennmaße und die Toleranzen für die gebräuchlichsten Prüfmitteltypen (z.B. Gewinde und glatte Lehren, Messuhren, Messschieber, Messschrauben, Drehmomentschlüssel, Manometer u.v.a.) .
- Das Programm übernimmt nicht nur die Prüfung, sondern auch die komplette Verwaltung des Messmittelbestandes.
- Die Prüfzertifikate werden entsprechend Ihren individuellen Kundenanforderungen erzeugt.

QMSOFT besteht aus einer umfangreichen Bibliothek spezieller Bausteine, die Sie nach Ihren Bedürfnissen zusammensetzen. Dieses System kann mit Ihren Anforderungen wachsen.





© L&W  
Gesellschaft für  
Fertigungstechnik  
und Qualitätssicherung mbH

## QMSOFT ist international

Mehr als 2500 Anwender in über 30 Ländern nutzen QMSOFT.

Egal, ob Sie in Deutschland ein amerikanisches ANSI-Gewinde prüfen, oder ob Sie irgendwo auf der Welt strikt nach DIN-ISO-Standard arbeiten, QMSOFT ist die richtige Lösung für Sie.

- Sollwerte und Toleranzen werden nach den jeweils wichtigsten nationalen Standards automatisch berechnet, zusätzlich zur DIN ISO vorrangig Britische BS-, französische NF- sowie US-amerikanische ANSI- Normen.
- Sowohl bei der Online-Gerätekopplung als auch bei allen Berechnungen können Sie beliebig wählen zwischen Millimeter und Zoll/Inch als Maßeinheit.
- QMSOFT spricht viele Sprachen: Deutsch, Englisch, Französisch, Spanisch, Italienisch, Portugiesisch, aber auch Niederländisch, Schwedisch, Finnisch und Tschechisch, und falls nötig, erlernt es auch die Sprache, die für Sie wichtig ist.

Das überzeugt Ihre EDV-Spezialisten: QMSOFT ist ein "offenes System".

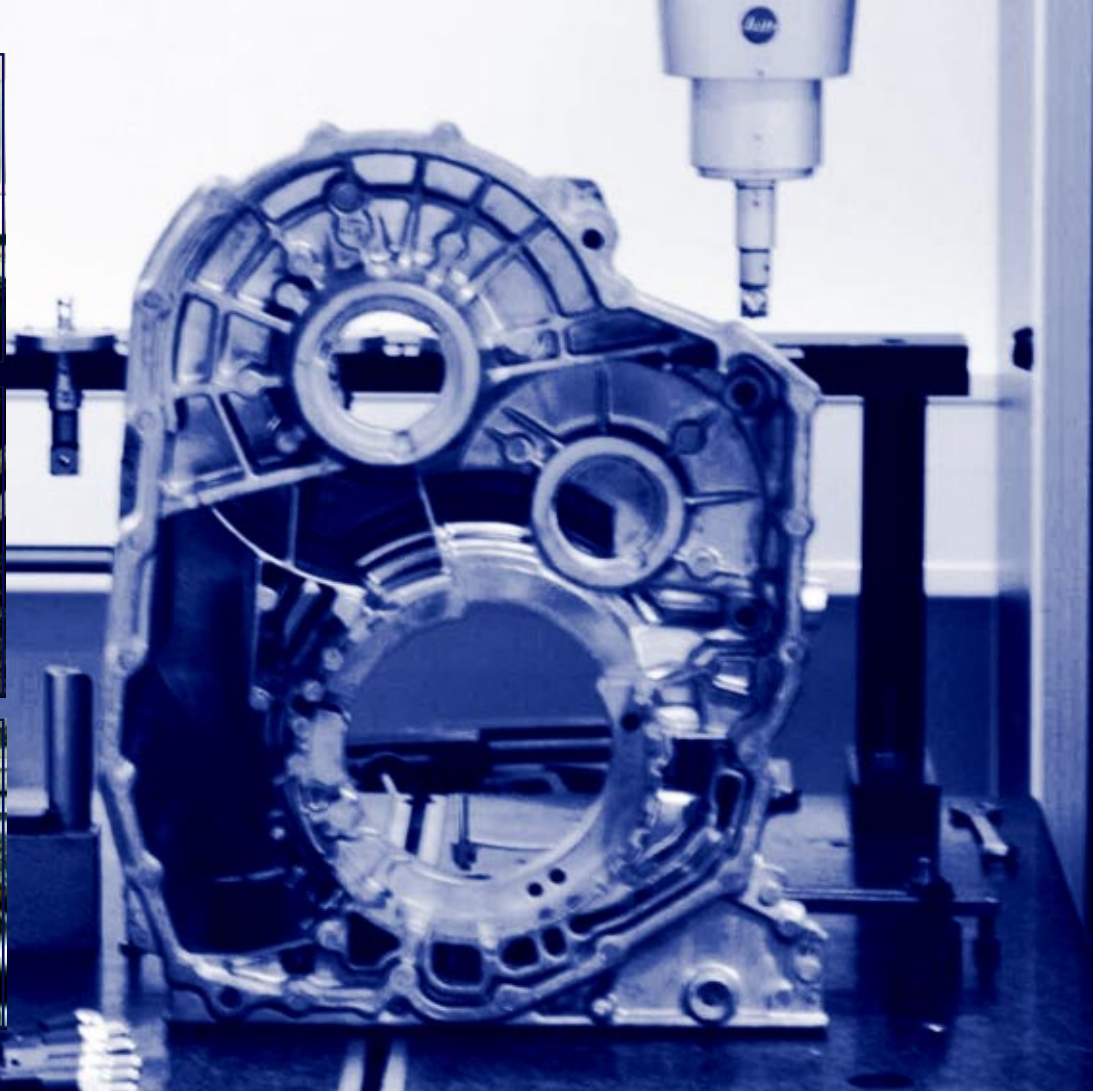
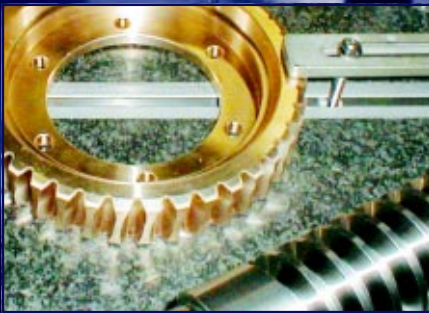
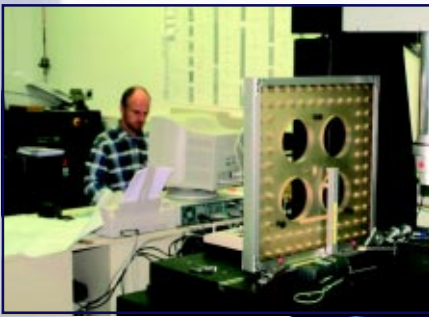
- Ein Datentransferprogramm ermöglicht den komfortablen Austausch von Prüfmitteldaten zwischen QMSOFT-basierten Datenbanken.
- Einfache ASCII-Schnittstellen machen den Datenaustausch mit Fremdsystemen kinderleicht.
- Sowohl die Messprogramme als auch die Bibliotheken zur Sollwertberechnung können in andere Systeme integriert werden.
- Dank der QMSOFT-Schnittstellenbibliotheken können sofort online Daten von nahezu allen Messgeräten übernommen werden.
- Durch eine enge Zusammenarbeit von L&W mit den führenden Messgeräteherstellern (Helios, Mahr; SIP, Steinmeyer Feinmess Suhl, Trimos, Federal, Pratt&Whitney) haben wir QMSOFT optimal in die unterschiedlichsten Gerätekonzepte integriert.

QMSOFT ist ein Programm, mit dem Prüfmittel optimal verwaltet werden. Mit QMSOFT können Sie natürlich Prüfmittelkarten anlegen, Such- und Mahnlisten erstellen und eine vollständige Prüfmittelhistorie führen.

Aber QMSOFT kann noch viel mehr:

- Die Messergebnisse werden online direkt in die Prüfmitteldatenbank übernommen.
- Sehr flexible Abfrageoperationen erfüllen auch Ihre Erfordernisse.
- Besonders wichtig für Kalibrierdienstleister: Die Mandantenfähigkeit ermöglicht die getrennte Verwaltung der Prüfmittelbestände Ihrer Kunden.
- QMSOFT kann mit Ihren PC-Standardprogrammen MS-Word oder MS-Excel gekoppelt werden, um auf einfachem Weg Prüzfertifikate zu erstellen.
- Die Datenbankstruktur ist erweiterbar und kann durch freie Definitionen vom Kunden selbst angepasst werden.





## Fertigungsmesstechnik - Unser Maßstab sind Sie

L&W unterstützt Sie praktisch in allen Belangen der Fertigungsmesstechnik:

Wir messen für Sie Großteile der Luft- und Raumfahrt ebenso zuverlässig wie Kleinststrukturen der Microtechnik. Selbstverständlich sind Sie auch mit Ihren Messaufgaben aus dem klassischen Maschinenbau bei uns genau richtig.

### Lohnmessung

L&W ist mit seinen erfahrenen Messtechnikern und hochmodernen Messgeräten zur Stelle, wenn es einmal „eng wird“. Wir verstehen uns als die ideale Erweiterung Ihrer eigenen messtechnischen Möglichkeiten, und wir überbrücken Ihre Kapazitätsengpässe kompetent und zuverlässig.

### Serienüberwachung

L&W bietet Ihnen serienbegleitende Messungen zu sehr attraktiven Konditionen an. Dabei stellen wir uns flexibel auf Ihre Bedürfnisse und Strukturen ein.

### Erstbemusterung

L&W erstellt Erstmusterprüfberichte, um Sie im Wettbewerb zu unterstützen, sei es, um die Qualität Ihres Produktes am Markt zu verbriefen, sei es, um für Sie eine kompetente und unabhängige Lieferantenbewertung durchzuführen.

### CAD / Digitalisierung

L&W digitalisiert, bewertet und optimiert auch sehr komplexe Werkstückgeometrien und Freiformflächen für Sie. Datenformate und Schnittstellen sind dabei keine Fremdworte für uns. Geben Sie Ihre Aufgabe in die Hände unserer Spezialisten. Mit Hilfe unserer leistungsfähigen Koordinatenmesstechnik haben wir garantiert auch eine passende Lösung für Sie parat.

Wir stellen stets die höchsten Ansprüche an uns selbst: L&W ist Teilnehmer am Akkreditierungsverfahren der Physikalisch Technischen Bundesanstalt zur Kalibrierung von prismatischen Werkstücken nach der Methode **“Virtuelles Koordinatenmessgerät“**.

Für die Genauigkeitsüberprüfung Ihrer stationären Geräte kommen unsere Spezialisten zu Ihnen ins Haus. Gleichgültig, ob es sich um Koordinatenmessgeräte, Messplatten, Höhenmesser, Mikroskope, Projektoren, Längenmesser oder andere Großgeräte handelt - bei L&W sind diese immer in den besten Händen.

Wir kümmern uns aber nicht nur um Ihre Technik, sondern ebenso um Ihr wertvollstes Kapital - Ihre Mitarbeiter: Wir führen Schulungen und Beratungen zu allen Belangen der Messtechnik, Qualitätssicherung und Prüfmittelüberwachung im In- und Ausland durch.

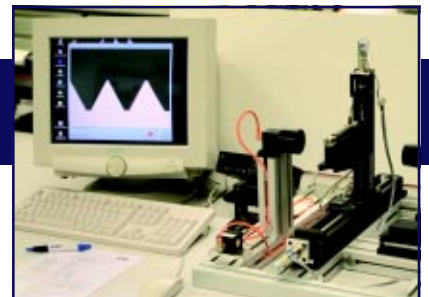
Wir helfen Ihnen auch, sich optimal auf anstehende Audits oder Zertifizierungen etc. vorzubereiten.



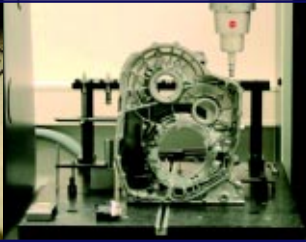
## Entwicklungslösungen nach Maß

Übliche Standardlösungen genügen Ihren Anforderungen nicht? Kein Problem, L&W entwickelt für Sie genau das, was Sie brauchen.

Wir konstruieren und berechnen Sondermessmittel, entwickeln Automatisierungslösungen für Ihre Fertigungsmesstechnik und selbstverständlich liefern wir die maßgeschneiderte Software dazu.







[www.lw-gmbh.com](http://www.lw-gmbh.com)

L&W  
Gostritzer Str. 61-63 / II B  
01217 Dresden  
Germany

Tel. +49 351 87174.74  
Fax +49 351 87174.80  
[Info@LW-GmbH.com](mailto:Info@LW-GmbH.com)

L&W  
Dieselstr. 9  
85757 Karlsfeld / München  
Germany

Tel. +49 8131 501.14  
Fax +49 8131 501.15  
[Labor-Muenchen@LW-GmbH.com](mailto:Labor-Muenchen@LW-GmbH.com)

L&W  
Bahnhofstr. 26  
01979 Lauchhammer  
Germany

Tel. +49 3574 854.379  
Fax +49 3574 854.140  
[Labor-Lauchhammer@LW-GmbH.com](mailto:Labor-Lauchhammer@LW-GmbH.com)