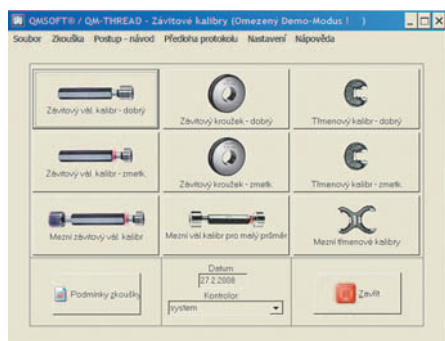


# QM SOFT – SOFTWARE KALIBRAČNÍ LABORATOŘE

SOFTWARE QM SOFT JE MODULÁRNÍ PROGRAM, KTERÝ OCENÍ PRACOVNÍCI KALIBRAČNÍCH LABORATOŘÍ. NABÍZÍ SPRÁVU A DATABÁZI MĚŘIDEL A AUTOMATIZACI PRACOVNÍHO POSTUPU KALIBRACÍ JEDNOTLIVÝCH (PŘEDEVŠÍM) DÉLKOVÝCH MĚŘIDEL. NABÍZÍ TAKTÉŽ ON-LINE PROPOJENÍ MEZI POČÍTAČEM A ŘADOU VYHODNOCOVACÍCH JEDNOTEK A DÉLKOMĚŘŮ VÝROBCŮ MAHR, SIP, TESA, QUADRA-CHECK, HEIDENHAIN, IMECO, FEINMESS SUHL, ATD.



Navštivte nás od 15. do 17. 4. 2008 v PVA Letňany

## FOR INDUSTRY

Databáze měřidel – modul QM DABAQ, je postaven na databázovém systému s architekturou client/server. Tento modul QM SOFTu dokáže spravovat měřidla se vším, co kalibrační laboratoř ke správné funkci potřebuje. Je možné zde vytvořit databázi zákazníků (středisek, závodů), kdy každý zákazník disponuje danými měřidly. O každém měřidle se potom vede záznam jak o informacích administrativních (sériové číslo, výrobní číslo, datum nákupu, datum kalibrace atd.) tak i o informacích technických (měřicí rozsah, dělení stupnice, atd.). Zaznamenává se zde historie měřidla (např.: nové měřidlo, kalibrace, měřidlo na opravu, příjem z opravy, atd.), jsou zde uloženy kalibrační listy v elektronické formě. Software dokáže upozorňovat na blížící se konec platnosti kalibrace měřidla, generuje posloupnost čísel kalibračních listů. Celá databáze je kvůli přehlednosti barevně rozlišena (zeleně - měřidla po kalibraci, červeně - měřidla kde skončila platnost kalibrace, žlutě - měřidla v opravě, atd.)

V případě inspekčních (výkonných) modulů, obecně vzato je pracovní postup takový, kdy si uživatel vybere měřidlo které se chystá kalibrovat, zadá do dialogového okna vstupní technické informace (identifikační číslo měřidla, jmenovitou velikost...) a nechá software vypočítat mezní hodnoty měřidla dle vybrané normy. V podmínkách zkoušky si může vybrat, zda chce také použít postup kalibrace dle normy (pokud ho norma udává) nebo svůj vlastní postup. Následně se již metrológ dostane do fáze samotné kontroly měřidla, kdy software dle předvoleného pracovního postupu provádí uživatele po jednotlivých fázích kalibrace daného měřidla. Naměřené hodnoty můžete on-line posílat z délkoměru do PC, nebo je zapisovat z klávesnice do připravené tabulky. Po dokončení kalibrace software automaticky vygeneruje kalibrační list, dle vybrané předlohy.

Mezi stěžejní inspekční moduly QM SOFTu jistě patří:

- QM THREAD: modul pro kontrolu závitových kalibrů a kroužků, dle různých národních norem
- QM PLAIN: kontrola nastavných a mezních kroužků a trnů, třmenových kalibrů
- QM DIAL: kontrola číselníkových úchylkoměrů, páčkových úchylkoměrů, komparátorů
- QM MICRO: kontrola mikrometrů, dutinometrů, odpichů, mikrometrických hlavíc
- QM CALIP: kontrola posuvných měřitek, hloubkoměrů
- QM BLOCK: kontrola koncových měrek
- Mezi další moduly patří moduly na kontrolu tlakoměrů (QM PRESS) a momentových klíčů (QM TORQUE)

Zvláštním případem je modul QM GAUGEAL, který po zadání vypočítává nominální hodnoty nastavných a mezních kroužků a kalibrů, a závitových kroužků a kalibrů dle různých norem. Odpadá tím zdlouhavé listování a hledání v normách. Vše za příznivou cenu.

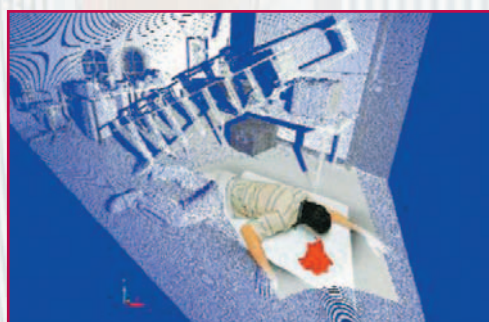
Celý software QM SOFT je možno využívat v českém jazyce, a ke spokojenosti řady uživatelů ho můžete nalézt v kalibračních laboratořích v Česku, Slovensku i po celém světě. **T-T**

Ing. Ladislav Nevařil  
PRIMA Bilavčik s.r.o.  
9. května 1182  
688 01 Uherský Brod  
[www.merici-pristroje.cz](http://www.merici-pristroje.cz)

# FARO LASER SCANNER LS

## Zařízení oceněné Zlatou medailí na MSV 2007 v Brně

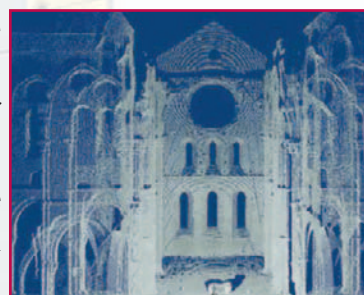
Bezkontaktní bodový laserový skenovací systém FARO Laser Scanner představuje revoluční technologii v oblasti skenování. Tento systém s rozsahem až 76 m je určen především ke skenování velkých vnitřních a vnějších prostor s chybou maximálně 3 mm. FARO Laser Scanner pracuje na principu vyzařování bodového laserového paprsku, kde zářič slouží zároveň jako přijímač. Paprsek dopadá na otáčející se kosé zrcadlo, které jej láme pod úhlem 90°. Tímto je zajištěno skenování prostoru ve vertikálním směru. Aby bylo možno snímat prostor také v horizontálním směru, otáčí se celý skener na podstavci kolem své vlastní osy. Typické rozlišení je 8000 x 3500 bodů



a při rychlosti snímání až 120 000 bodů za sekundu trvá jedna skenovací sekvence neuvěřitelných 233 sekund. Za tuto dobu je k dispozici 3D obraz okolí, v němž lze s pomocí příslušného softwaru provádět měření a spoustu dalších úkonů.

Vyvinutím tohoto stroje FARO rozšiřuje oblast své působnosti i mimo průmyslová

odvětví. Svě místo nachází v oblasti kriminalistiky, stavby lodí, letadel, architektury, archeologie. Pro jednotlivá odvětví jsou vyvinuty speciální softwary, které jsou zaměřeny na specifika dané oblasti.



### Specifikace LS:

Rozsah: 0,6 m - 40 m (LS 840)/0,6 m - 76 m (LS 880)

Rychlost měření: 120 000 bodů/sekundu

Chyba měření:  $\pm 3$  mm na 25 m

Vertikální zorné pole: 320°

Horizontální zorné pole: 360°

Vertikální rozlišení: 0,009° (40 000 3D-Pixelů na 360°)

Horizontální rozlišení: 0,00076° (470 000 3D-Pixelů na 360°)

Úhlové rozlišení (hor./vert.):  $\pm 0,009^\circ$

Vlnová délka laseru: 785 nm

Hmotnost: 14,5 kg

Archivace dat: vestavěný pevný disk nebo karta Ethernet

Podrobnější informace o dalších produktech FARO pak naleznete na

[www.merici-pristroje.cz](http://www.merici-pristroje.cz)

[www.faro.com](http://www.faro.com)



Prodej - servis - kalibrace měřících přístrojů



**PRIMA**  
BILAVČÍK s.r.o.

9. května 1182, 688 01 Uherský Brod

Česká republika

Tel./fax: ++420 572 637 185, Tel.: ++420 572 632 561

[www.merici-pristroje.cz](http://www.merici-pristroje.cz) e-mail: [info@prima-bilavcik.cz](mailto:info@prima-bilavcik.cz)

AKREDITOVANÁ  
KALIBRAČNÍ  
LABORATOŘ



Tel./fax: ++420 572 630 470  
A. Dvořáka 2339, 688 01 Uh. Brod